

NOVITÀ & TENDENZE COMPLICATI

Nell'ambiente sono quelli che non si accontentano. Che si rifiutano di indicare il tempo nel modo apparentemente più semplice, limitandosi a tenere il conto di ore, minuti e secondi. Traggono la loro forza da meccaniche elaborate, predisposte per dare spettacolo a colpi di funzioni



**BULGARI**

**Octo Roma Worldtimer**

Cassa (41 mm) in acciaio, impermeabile fino a 10 atm. Movimento automatico, con funzione ore del mondo, autonomia di 42 ore. Quadrante a finitura soleil, indici rodiali applicati, vetro zaffiro anche sul fondello. Bracciale in acciaio  
8.600 euro



**FRANCK MULLER**

**Grand Central Cintree Curvex**

Cassa (58,7 x 40,1 mm) in oro rosa, impermeabile fino a 3 atm. Movimento a carica automatica con dispositivo tourbillon centrale, finemente decorato, autonomia di 96 ore. Cristallo zaffiro bombato, quadrante stampato guilloché, laccato. Cinturino in alligatore  
113.650 euro



**HERMÈS**

**Slim d'Hermès Quant. Perpétuel**

Cassa (39,5 mm) in titanio Grado 5 microbiato, impermeabile fino a 3 atmosfere. Movimento a carica automatica con modulo calendario perpetuo sviluppato da Agenhor, autonomia di 42 ore. Lunetta, corona e pulsanti in oro rosa. Cinturino in alligatore  
27.000 euro



**IWC**

**Pilot's Watch Timezoner Top Gun**

Cassa (46 mm) in Ceratanium, impermeabile fino a 6 bar. Movimento a carica automatica, con funzione ore del mondo, autonomia di 60 ore. Lunetta girevole in ceramica, vetro zaffiro convesso, antiriflesso su entrambi i lati. Cinturino in gomma e tessuto  
18.500 euro



**JAQUET DROZ**

**Grande Seconde Skelet-One Tourb.**

Cassa (41 mm) in oro rosso, impermeabile fino a 3 atm. Movimento automatico con dispositivo tourbillon, scheletrato, con componenti in silicio, autonomia di 168 ore. Quadrante in vetro zaffiro con ore e minuti decentrati. Cinturino in alligatore  
158.000 euro



**MECCANICHE VELOCI**

**Icon Caféracer**

Cassa (49 mm) in titanio Dlc nero spazzolato, impermeabile fino a 5 atmosfere. Movimento automatico, con 4 fusi orari indipendenti e datario, autonomia di 48 ore. Due quadranti rame guilloché e due in fibra di carbonio, vetro minerale lato fondello. Cinturino in pelle  
9.200 euro



**PERRELET**

**Lab Peripheral Dual Time Big Date**

Cassa (42 mm) in acciaio, impermeabile fino a 5 atm. Movimento automatico con funzione secondo fuso orario e indicazione giorno/notte, grande data, autonomia di 42 ore. Quadrante a decorazione verticale, massa oscillante visibile sul lato frontale  
4.980 euro



**PORSCHE DESIGN**

**1919 Globetimer Utc All Black**

Cassa (42 mm) in titanio con rivestimento in carburo di titanio nero, impermeabile fino a 10 atmosfere. Movimento automatico, con funzione secondo fuso orario su scala 24 ore, indicazione giorno/notte e datario, autonomia di 38 ore, certificato Cosc. Cinturino in pelle  
6.250 euro



**RESENCE**

**Type 1 Slim Red**

Cassa (42 mm) in titanio Grado 5, impermeabile fino a 1 atm. Movimento automatico con sistema brevettato Rocs, autonomia di 36 ore. Carica e messa all'ora lato fondello. Indicazione di ore, minuti, secondi, giorno della settimana a satelliti orbitanti. Prodotto fino a fine 2021  
19.100 euro

**Versace**

Un cronografo per lei e per lui a metà strada tra accessorio chic e oggetto funzionale. Un'attitudine urbana e sportiva

Da sempre Donatella Versace è attenta ai fenomeni sociologici contemporanei, alle attitudini dei giovani, allo street style, che riesce ad interpretare e a rendere «Very Versace» in ogni collezione. Un occhio al futuro e uno all'archivio: alle stampe amate dal fratello Gianni, all'iconica Medusa e alla Greca, simboli della maison. E proprio l'originale Greca ben si presta a tratteggiare il *rehaul* del nuovissimo Icon Active, un nome una garanzia: cronografo in perfetto stile Versace, dall'attitudine urbana e sportiva. Ed è ancora

la street culture l'imprinting di questo modello che celebra la vivacità, la contemporaneità, e lo stile casual, in un perfetto equilibrio tra un accessorio fashion e un orologio di lusso.

Ideale sia per lei e sia per lui, è realizzato in più declinazioni di colore. La cassa è in policarbonato trasparente, bianco o nero, racchiusa in una gabbia Ip champagne o Ip canna di fucile, siglata da quattro viti. Il movimento è al quarzo. Sul quadrante la Medusa a ore 12 afferma l'identità del brand, così come il logo Versace. La Greca invece cir-

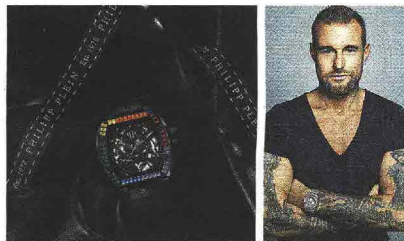
conda come detto il quadrante, ed è visibile sull'anello interno, per un tocco di raffinatezza. Poi ritorna sul fregio in metallo anfrancato al cinturino, in qualità di elemento di design, aggiungendo preziosità e personalità a questa interpretazione superglamour.

Interprete di un gioco continuo di trasposizioni di simboli, a ribadire, come spesso succede con la colonna sonora di uno show, il prestigio e l'autorevolezza del nome: Versace. E come sugli abiti delle Top Model anni '90 (un'intuizione geniale di Gianni Versace) esplose il colore nei dettagli e nei cinturini, disponibili, oltre che nei classici bianco o nero, in blu o fucsia, colore prediletto della maison, insieme al verde del celeberrimo abito Giungla. Indossato da Jennifer Lopez nel 2000 sul tappeto rosso dei Grammy Awards (provocò indirettamente la nascita di google immagini) e poi nel 2020, sempre dalla mitica JLo sulla passerella Versace, ancora con maggior successo!

Sofia Catalano  
© RIPRODUZIONE RISERVATA

**Philipp Plein**

Il debutto del marchio «al polso»  
Con lo spirito dello stile più grintoso



Philipp Plein è ora anche al polso. Il mood non cambia: logo, colori, teschi e lettering, segni distintivi del marchio, sono anche il fil rouge della prima linea di orologi. Prodotta in licenza da WorldTime Watches & Jewelry Sa in collaborazione con Timex Group è distribuita in Italia da Thom Trade Italy. E proprio l'Italia è stato il Paese di debutto della collezione, scelto perché simbolo in tutto il mondo della cultura della moda, di gusto estetico, ma anche e soprattutto di passione per l'orologeria. Tra i modelli spicca The skeleton, ispirato alla omonima collezione di sneakers. I dettagli iconici ci sono tutti: dal motivo skullbones, in risalto sul quadrante, al logo doppia P sulla fronte del teschio skull, sino al logo per esteso stampato a ore 12 nella parte interna della lunetta. Movimento automatico visibile e cinturino in silicone a stampa 3D completano l'opera.  
(Sofia Catalano)

